



WITTENSTEIN

alpha

组件和系统

微隙精密行星齿轮箱
伺服直角齿轮箱
机械和机电一体的传动系统



WITTENSTEIN alpha –您的优秀合作伙伴



alpha

Business to business

依据不同的需求。
量身定制的策略。
令人满意的结果。

我们明白什么对您企业
才是最重要的和运用
这些提高运作效率。



面向结构紧凑、功能强大和高精度的需要。

针对木材加工技术、印刷技术或机械手、自动化和处理技术的产品开发，我们无时无刻不在努力满足客户的需求并努力突破自我局限。

根据新的创意和创新体系给我们带来了新的发展和推动力。

卓越性能

传动、控制和定位精度都要求达到最高精度。
WITTENSTEIN alpha生产制造的产品在机械工程领域与传动技术领域不断树立全新的全球度量标准。

从微隙精密行星齿轮箱到
伺服直角齿轮箱和机电一体化产品
以及工程设计软件cymex®
和技术咨询。WITTENSTEIN alpha
改变了原有的精度标准，
这个标准就是我们对现有产品和服务的指引标准。

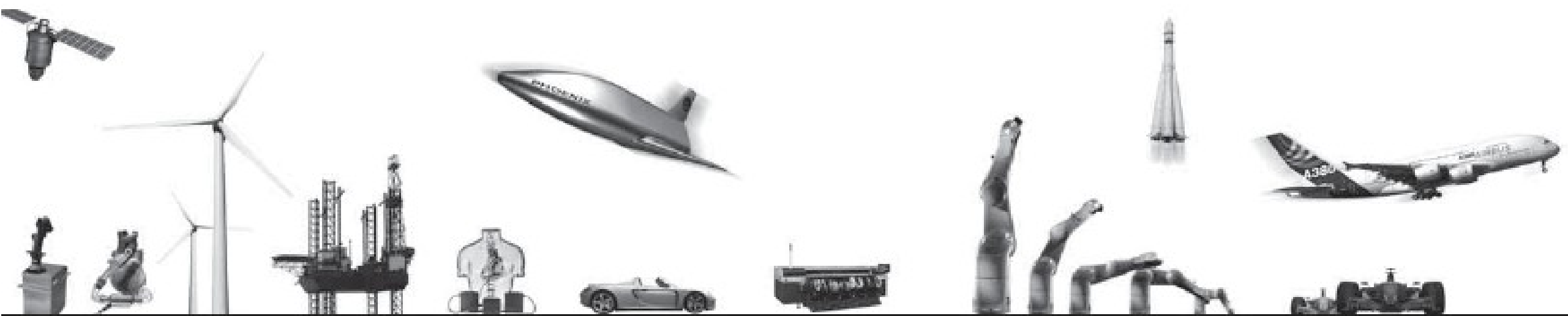


Photo Phoenix: EADS Astrium

WITTENSTEIN — 我们的产品无处不在。高精度传动系统，服务于各行各业：

驱动技术 • 电子装置 • 机床 • 制造系统 • 机器人技术、自动化与机械手 • 纺织机械、印刷机械和造纸设备 •
激光、玻璃和木材加工机械 • 食品和包装机械 • 轮胎设备 • 半导体行业 • 直线传动技术 • 航天航空工业 •
极端环境条件（例如高温、超高真空）• 原油开采 • 医疗技术 • 制药行业 • 赛车 • 汽车和轮胎工业 •
光学介质 • 车辆技术 • 国防技术。

微隙精密行星齿轮箱

WITTENSTEIN alpha-行星齿轮箱

高性能和高可靠性
低噪音
定位精度高
功率密度高
工作寿命长
终身润滑
安装简便
安装角度任意
适用于周期和连续工作制

TP+ 和 TP+ HIGH TORQUE® –
高精度

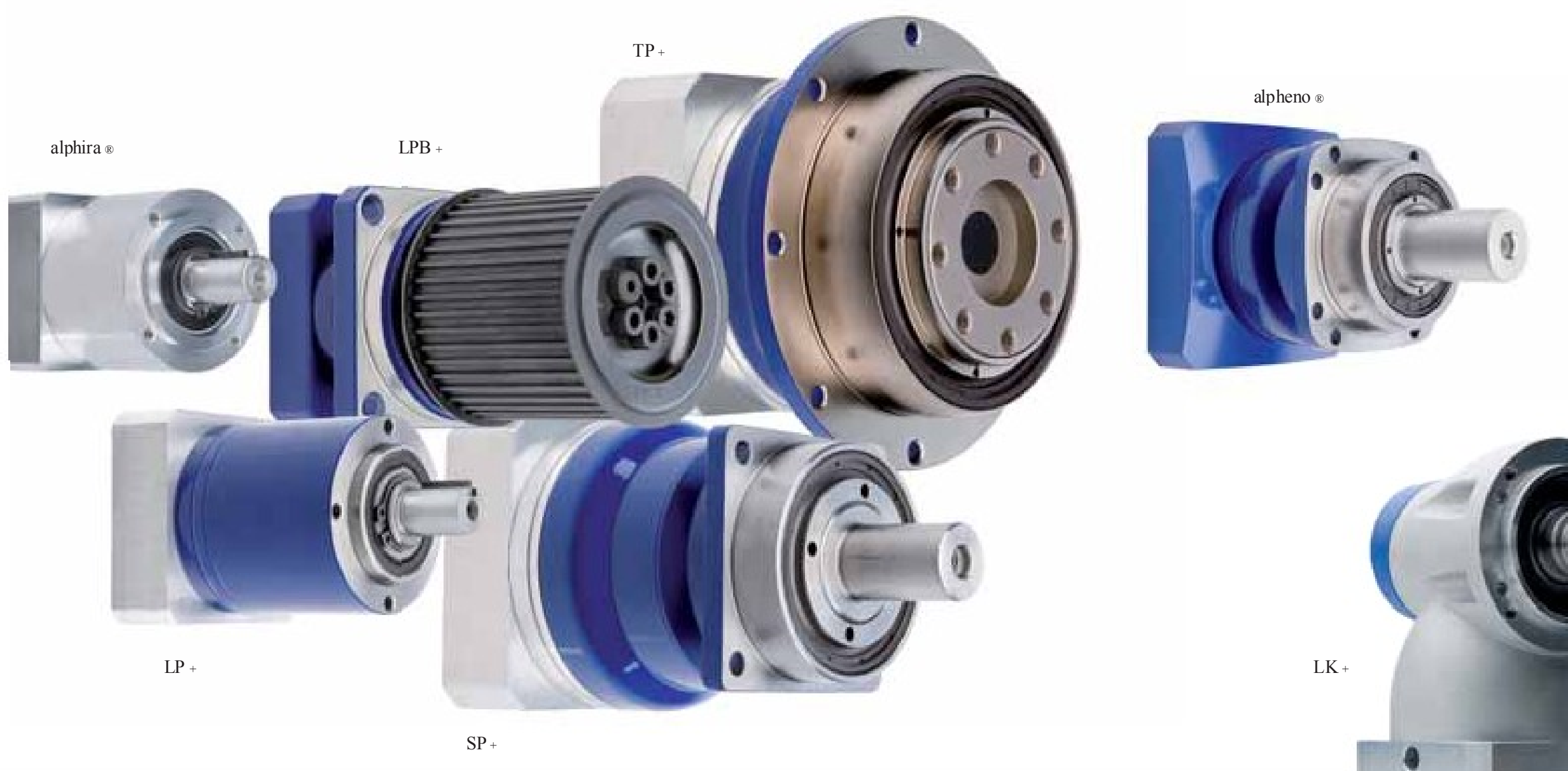
法兰式输出精密行星齿轮箱
适用于定位精度要求高
和高动态性的周期工作制。

高扭转刚度

alpheno® – 着眼未来!

拥有好的合作伙伴能让您的未来更美好。
与我们建立互惠互利的合作关系，推动创新和发展。
我们联手客户，共同开发先进的传动技术解决方案，
从而帮助他们应对不断变化的市场挑战。

alpheno® – 着眼客户的切身利益



alpha®

适用于简单的伺服运用方案。
如贵公司在德国，奥地利和瑞士的话，
可直接在我们网上商店采购。
www.shop.wittenstein.de

LP+ 和 LPB+ ValueLine –
可靠耐用

带光轴、平键输出或法兰输出(LPB+)
的微隙行星齿轮箱。

SP+ 和 SP+ HIGH SPEED® –
新一代

带光轴、平键和花键输出的微隙行星齿轮箱。

SP+ HIGH SPEED 适用于高速运转的连续工作制。

伺服直角齿轮箱

双曲面直角齿轮箱

输出端可选:

HG+: 空心轴

SK+: 光轴输出、平键输出和花键输出

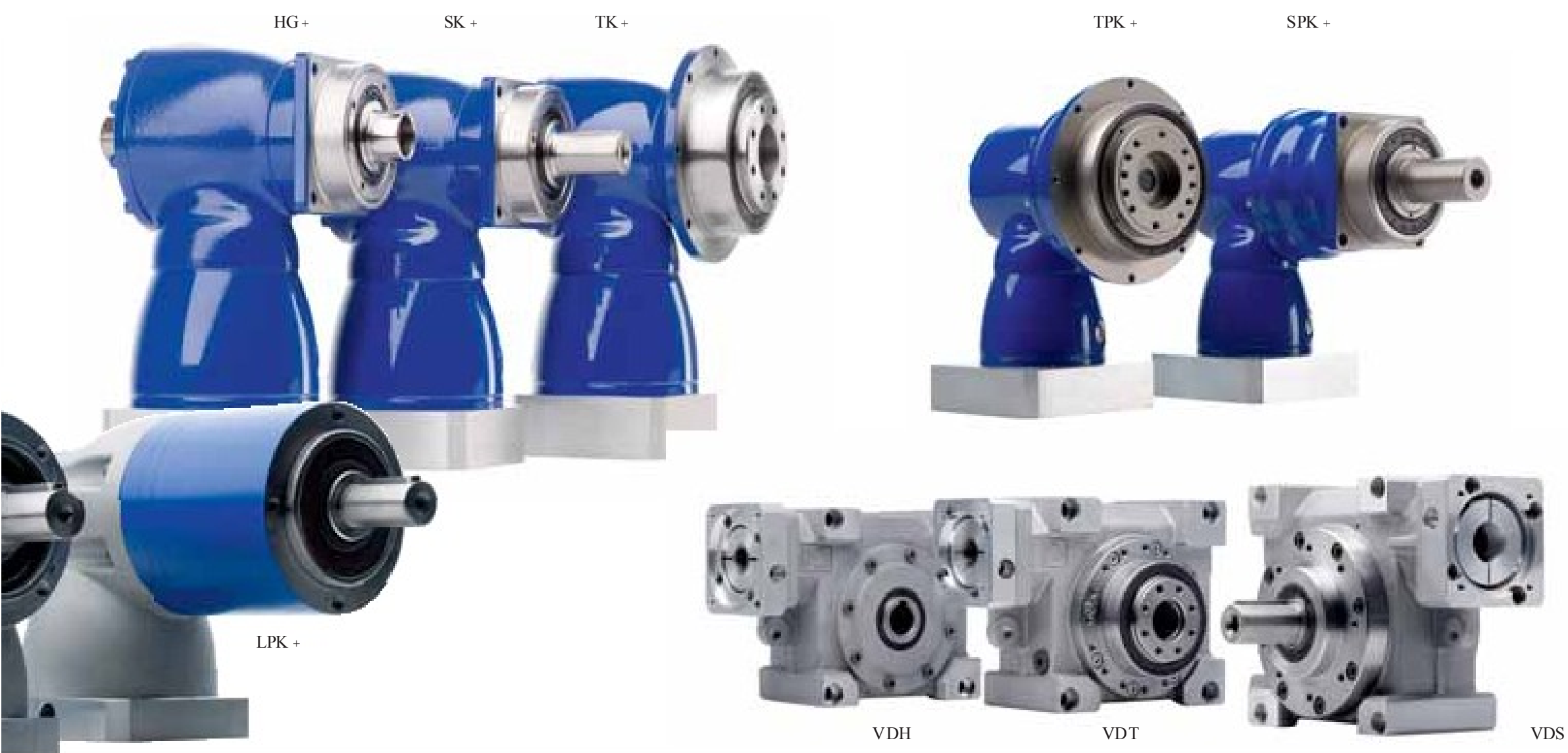
TK+: 空心法兰

双曲面行星直角齿轮箱

输出端可选:

TPK+: 法兰输出

SPK+: 光轴输出、平键输出和花键输出



LK+ 和 LPK+-

经济型直角齿轮箱

LK-/LPK+是经济型多功能直角齿轮箱。
适用于对精度要求不是太高的运用方案。

V-Drive®

伺服蜗轮蜗杆齿轮箱

输出端可选:

VDH: 空心轴

VDT: 法兰输出、空心轴和空心法兰

VDS: 光轴输出、平键输出和花键输出

系统解决方案

alpha IQ®- 智能型齿轮箱

加深您对运行过程的了解

例如：温度，X 径向力、Y 径向力和力矩

微隙行星齿轮箱 + 集成传感器

实时监控和过程监控

联轴器 - BC / BCT / EC / TL

专利的、无背隙的、紧凑的和扭转刚性高的波纹管联轴器和安全型联轴器。
使用螺栓或圆柱销。

针对TP我们有一款BCT联轴器。



齿轮-齿条传动系统
适应各种个性化方案。

Precision system. 对动态和精度上的严格要求，满足高端应用。

Smart system. 为在灵活的运用领域里，提供更多设计空间。

Economy system. 满足中端/低端的标准应用方案

TPM+ 和 TPMA - 伺服机电一体齿轮箱

高动态、高刚性和集成一体的紧凑、精密型伺服机电一体齿轮箱。
可节省50%的安装空间。

客户服务 – 我们的服务

对于 WITTENSTEIN，客户服务意味着：为客户提供迅速、可靠而专业的服务。与全球客户建立出色而稳定的可靠合作伙伴关系是我们企业的一条基本原则，同时也有助于我们对优秀服务的理解。



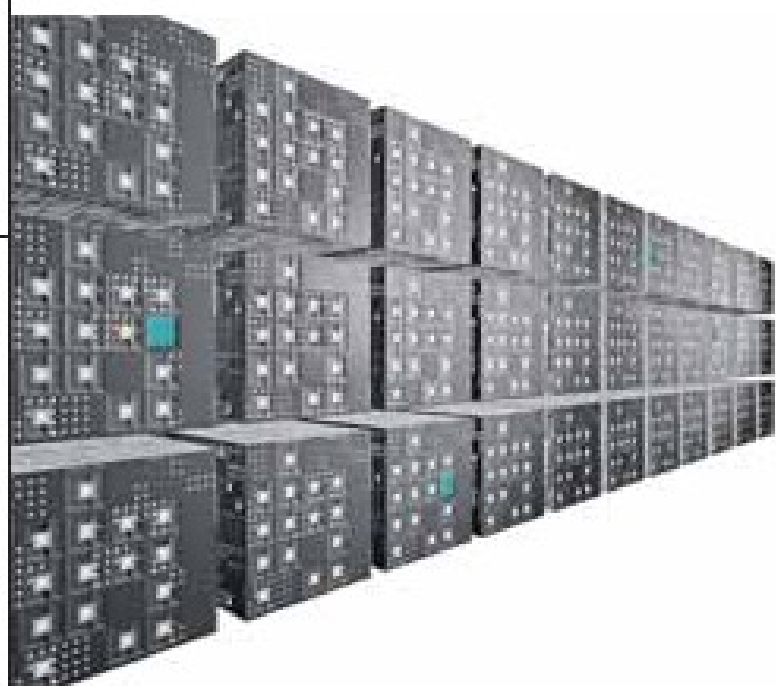
– 24 小时之内，即可完成齿轮箱的备货

与所有WITTENSTEIN alpha产品一样，speedline®将会对所有订单执行质量检查。可靠的物流理念能够保证迅速送货上门。如果选择工厂交货，我们将在 24 或 48 小时之内组装完毕标准SP、TP+和 LP+系列产品，并将根据您的具体要求进行调整。

您是否希望更为灵活、更为迅速地实施您的想法，并且能够迅速做出决策？那么，speedline®是您的正确选择。

如果选择工厂交货，齿轮箱将在 24 或 48 小时之内准备妥当。

cymex®统计数据



多年以来，所有现场的相关统计数据均有记录。现在，利用 cymex 可以评估这些统计数据，以制定未来的质量保证措施。

这些信息还可用于：

- 寿命周期成本分析
- MTTFF（初次平均使用时间）
- 可靠度计算
- 预防性维护措施
- 验证齿轮箱设计

24h-Hotline/Servicecenter
我们有专业人员接听来电



alpha

威腾斯坦（杭州）实业有限公司 杭州市天目山路398号古荡科技经济园9号楼 邮编：310023 电话：+86 571 28825742

www.wittenstein.cn



我们保留最终修改权。